

関係事業者の
みなさまへ



落下物の防止

に御協力ください！



よけることができなくて、
買ったばかりの車壊れた…
どうしよう…

でも、なんで道路の真ん中に
こんなものが落ちてるの??

これまで道路上にあった
落下物のいろいろです



落とさないで！！

危険！

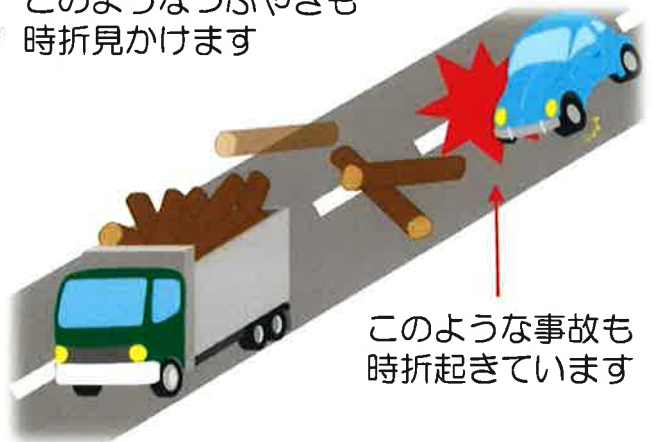
道路に落下物があることで・・・

- ▶ たびたび、道路上にある落下物によって、車両の損傷を受けている方がいます。(タイヤやバンパーなどの損傷)
- ▶ 落下物は、後続車両の走行の妨げになることはもちろん、時には、**重大事故発生の原因にもなります。**

#拡散希望 #事故 #落下物
●月●日 13時くらいの××に向かう途中の道です。
かわしきれず、車が破損！
落とした人 名乗りをあげてください！



このようなつぶやきも時折見かけます



このような事故も時折起きています

落下物は、落とし主の責任です！

落下物が原因で、他者（後続車等）に損害を与えた場合は、**落とし主に損害賠償責任が生じます。**

落下物を減らすためにも・・・

お願い
積載時の



積み荷は、しっかりと固定しましょう！

碎石や砂利などを運搬する場合は、こぼれないようにシートで覆いましょう！

出発前、再度、積み荷の点検を！



O.K!

国土交通省
北海道開発局

(作成)
国土交通省 北海道開発局
室蘭開発建設部 公物管理課
☎ 0143-25-7042 (直通)

道路の異状を発見したら
道路緊急ダイヤル **#9910**
全国共通・24時間受付無料

路面の汚れ(油・土砂) カードレール等の損傷
標識等の損傷 路面の落下物
動物の死骸 路面の穴ぼこ・段差

道路の異状(落下物)を発見したら道路緊急ダイヤルへお知らせください。

9 9 1 0

← イラスト:国土交通省ホームページより
(<https://www.mlit.go.jp/road/dia/>)