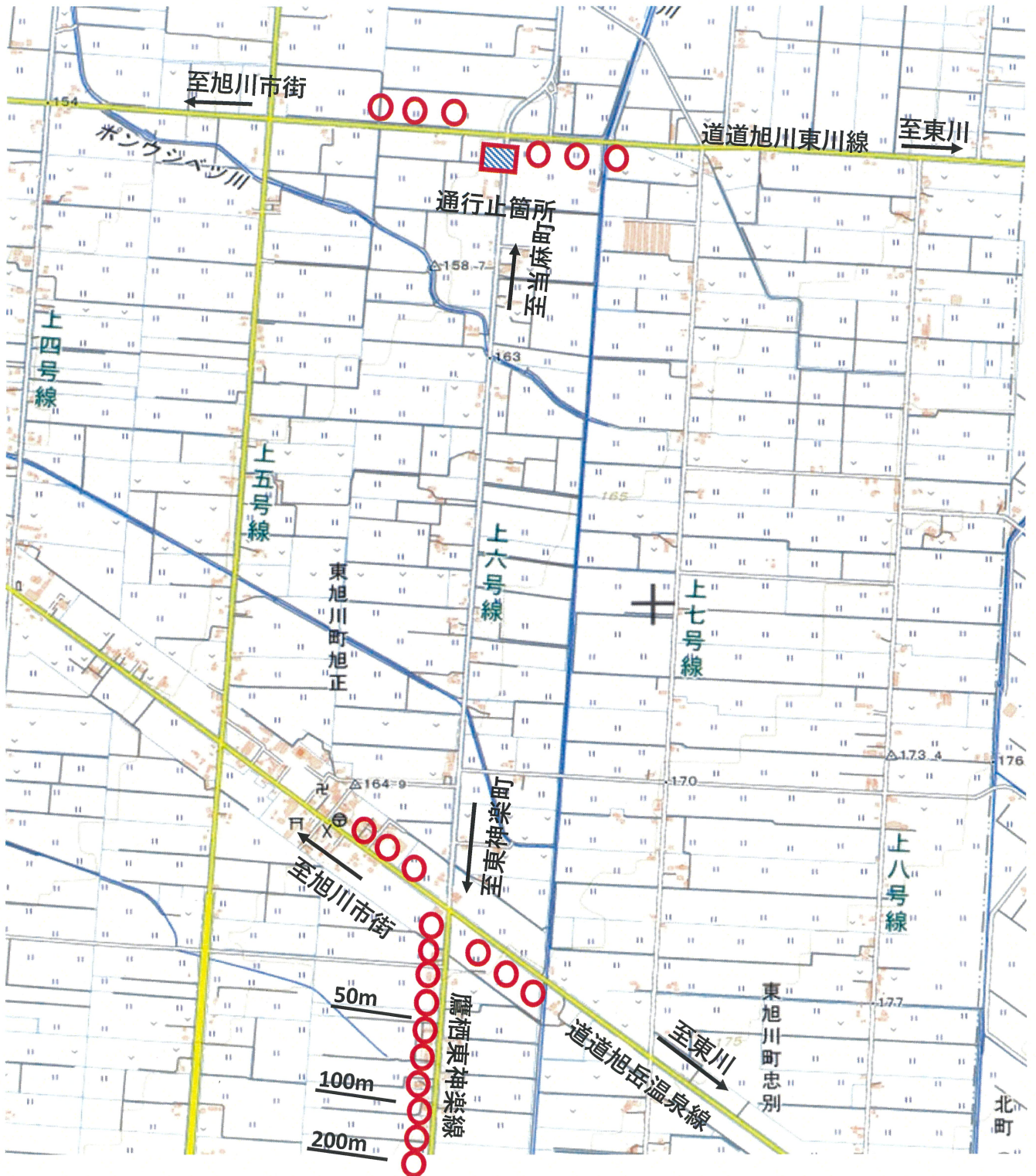


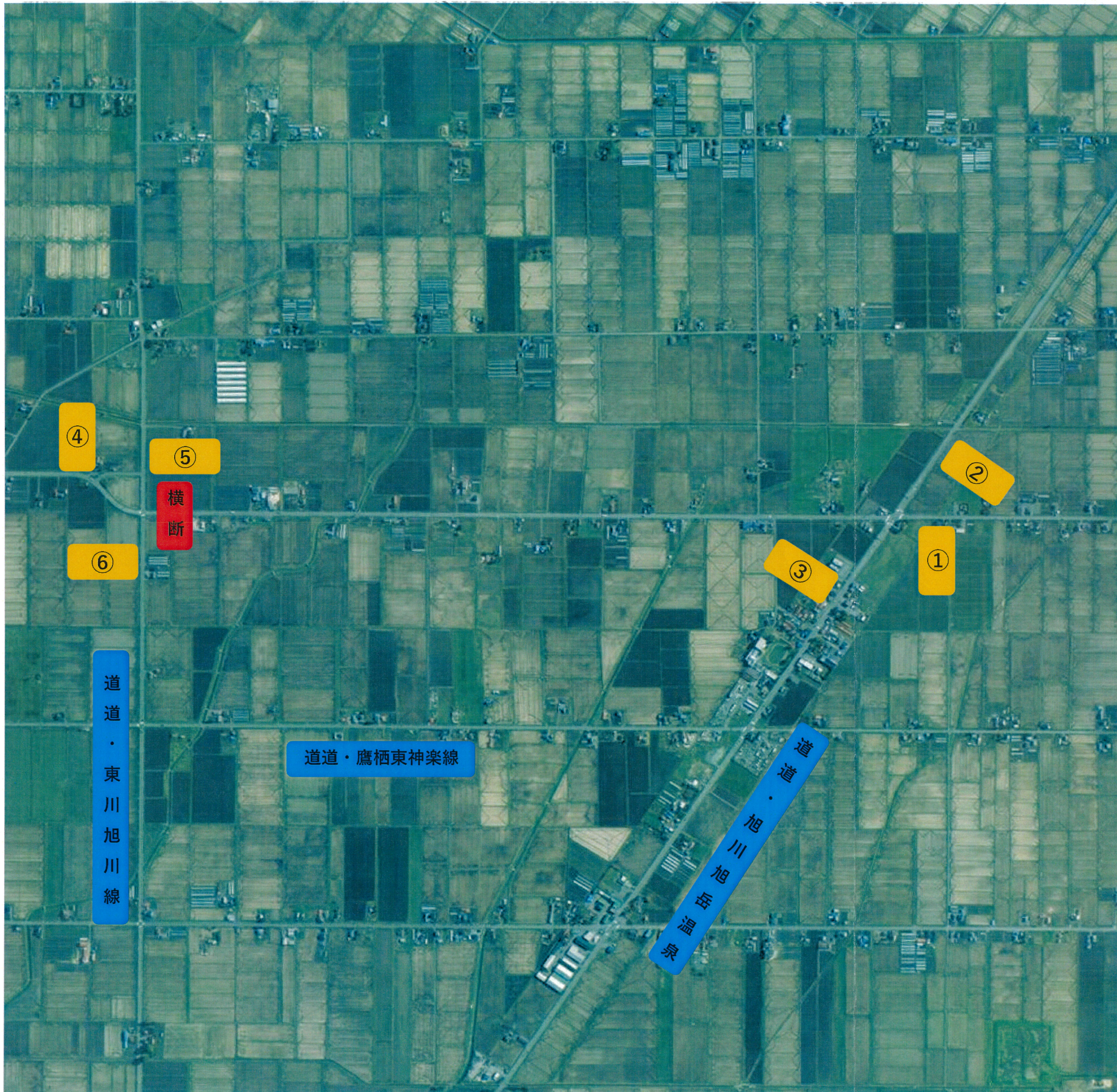
理 由 書

この度、上川総合振興局中部整備室発注により農業区画整理工事を
受注し、用水路工事の施工で市道上六号線で道路横断箇所があり通行
止にて施工を10月1日～10月15日で行います。その為、事前にう回路
標識と予告規制標識を道道に設置したく道路占有許可をお願いします。

工事名 経営体旭正北中央外1地区71工区
受注者 荒井建設株式会社
現場代理人 井手 歩
携帯番号 090-2072-4134

規制看板設置箇所平面図





①

通行止のお知らせ
ROAD CLOSED 不可通行 通行 禁止

この先工事につき下記の期間、通行止となります。
ご迷惑をお掛けしますが**迂回**のご協力をお願いいたします。

期間 令和 年 月 日~令和 年 月 日

荒井建設株式会社

②

通行止のお知らせ
ROAD CLOSED 不可通行 通行 禁止

この先工事につき下記の期間、通行止となります。
ご迷惑をお掛けしますが**迂回**のご協力をお願いいたします。

期間 令和 年 月 日~令和 年 月 日

荒井建設株式会社

③

通行止のお知らせ
ROAD CLOSED 不可通行 通行 禁止

この先工事につき下記の期間、通行止となります。
ご迷惑をお掛けしますが**迂回**のご協力をお願いいたします。

期間 令和 年 月 日~令和 年 月 日

荒井建設株式会社

④

通行止のお知らせ
ROAD CLOSED 不可通行 通行 禁止

この先工事につき下記の期間、通行止となります。
ご迷惑をお掛けしますが**迂回**のご協力をお願いいたします。

期間 令和 年 月 日~令和 年 月 日

荒井建設株式会社

⑤

通行止のお知らせ
ROAD CLOSED 不可通行 通行 禁止

この先工事につき下記の期間、通行止となります。
ご迷惑をお掛けしますが**迂回**のご協力をお願いいたします。

期間 令和 年 月 日~令和 年 月 日

荒井建設株式会社

⑥

通行止のお知らせ
ROAD CLOSED 不可通行 通行 禁止

この先工事につき下記の期間、通行止となります。
ご迷惑をお掛けしますが**迂回**のご協力をお願いいたします。

期間 令和 年 月 日~令和 年 月 日

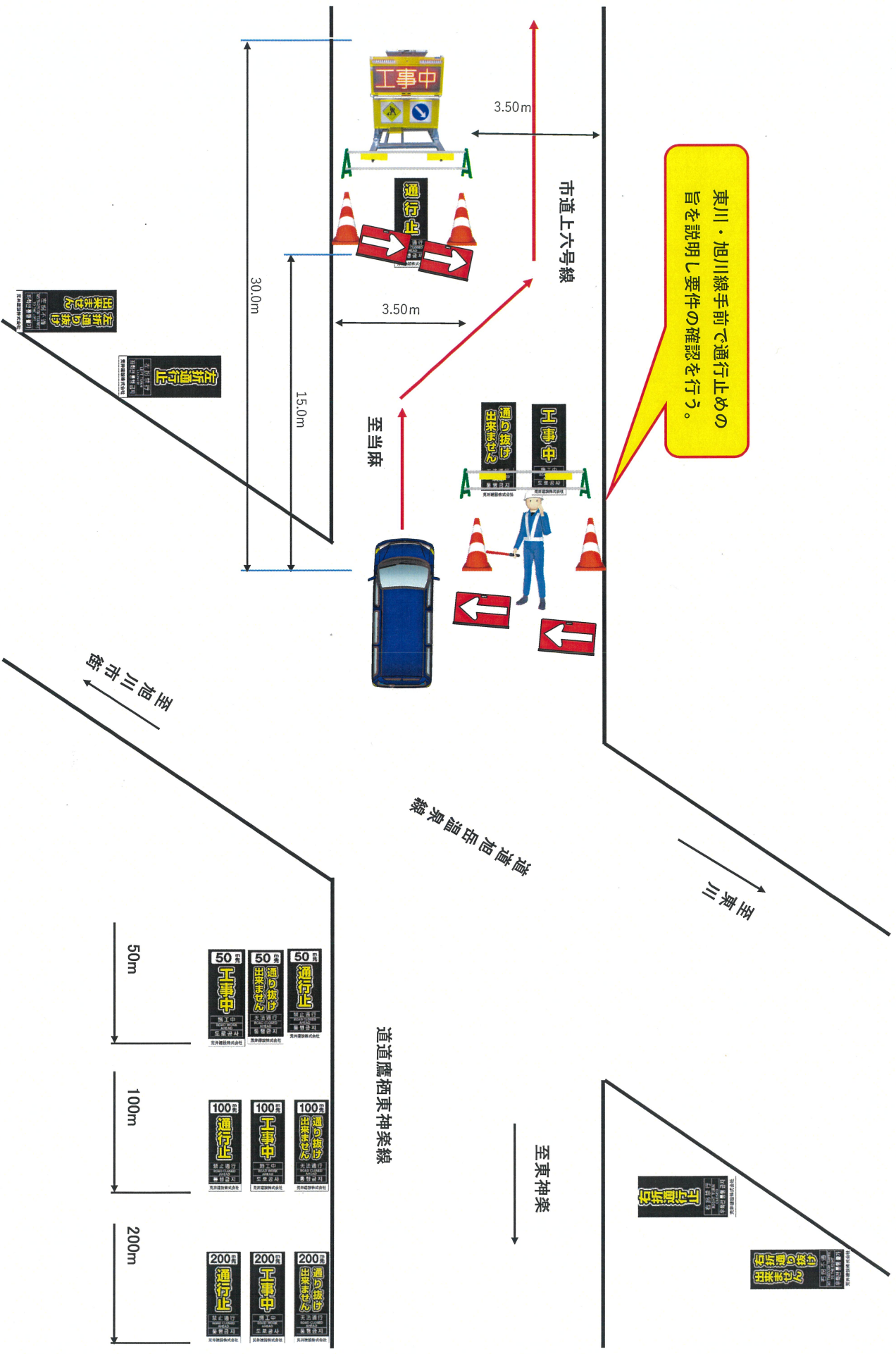
荒井建設株式会社

予告規制標識詳細図



①	②	③	④	⑤	⑥	⑦
50・100・200m	50・100・200m	50・100・200m				
通行止看板	工事中看板	通り抜け 出来ません看板	左折通行止	右折通行止	左折通り抜け 出来ません看板	右折通り抜け 出来ません看板

東川・旭川線手前で通行止めの旨を説明し要件の確認を行う。



至旭川市街

道道鷹栖東神楽線

至東神楽

道道鷹栖東神楽線

至東神楽

50m

100m

200m

50m
通行止め
前方作業
注意

100m
通行止め
前方作業
注意

200m
通行止め
前方作業
注意

通行止め
前方作業
注意

通行止め
前方作業
注意